



PR12-150 (12В 150 Ач)

ГЕРМЕТИЗИРОВАННАЯ СВИНЦОВО-КИСЛОТНАЯ АККУМУЛЯТОРНАЯ БАТАРЕЯ ТИПА AGM

Спецификации:

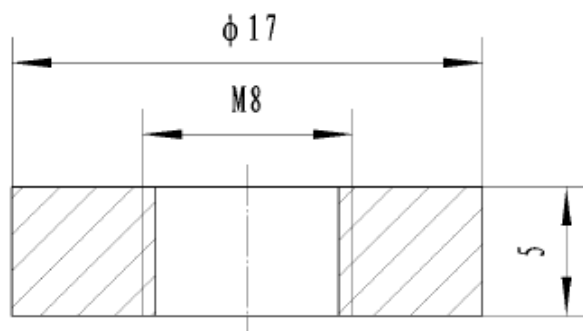
Номинальное напряжение	12В	
Емкость	150 Ач	
Размеры	Общая высота	240 мм
	Высота	240 мм
	Длина	485 мм
	Ширина	172 мм
Вес	44.5 кг	



Характеристики:

Емкость	20-часовой разряд (7.5А , 10.50V)	150 Ач
	10-часовой разряд (13.95А , 10.50V)	139.5 Ач
	5-часовой разряд (25.5А , 10.50V)	127.5 Ач
	Часовой разряд (90А , 10.20V)	90 Ач
Внутреннее сопротивление	Полностью заряженная батарея	~3.2mΩ
Макс. ток разряда	800А(1с)	
Макс. ток заряда	45А	
Ток короткого замыкания	3700А	
Заряд (Постоянное напряжение на эл.)	Цикл.	2.450 V
	Буфер.	2.275 V

Тип токовывода:



Характеристики разряда постоянным током (А,25°C)

Напряжение (V) /время	5мин	10мин	15мин	30мин	60мин	3ч	5ч	10ч	20ч
9,6	455	292	224	142.0	91.5	40.30	26.15	14.17	7.58
9,9	440	285	220	140.0	91.0	40.17	26.07	14.14	7.57
10,2	411	275	213	136.5	90.0	39.90	25.90	14.08	7.55
10,8	320	219	177	122.0	83.0	38.10	24.85	13.65	7.39

Характеристики разряда постоянной мощностью (Вт,25°C)

Напряжение (V) /время	5мин	10мин	15мин	30мин	60мин	3ч	5ч	10ч	20ч
9,6	759	497	389	255	168.0	75.9	49.3	26.85	14.45
9,9	742	490	385	253	167.7	75.8	49.2	26.81	14.44
10,2	705	480	377	248	166.3	75.4	49.0	26.75	14.41
10,8	577	397	323	226	156.0	72.6	47.5	26.10	14.18



ЗАО «Балтийская Энергетическая Компания»
195220, г. Санкт-Петербург,
ул. Гжатская, д. 21, лит. А
тел.: +7(812)448-48-81
факс: +7(812)448-48-82
e-mail: info@balt-energo.com