



## PR12-245 ( 12В 245 Ач )

ГЕРМЕТИЗИРОВАННАЯ СВИНЦОВО-КИСЛОТНАЯ АККУМУЛЯТОРНАЯ БАТАРЕЯ ТИПА AGM

### Спецификации:

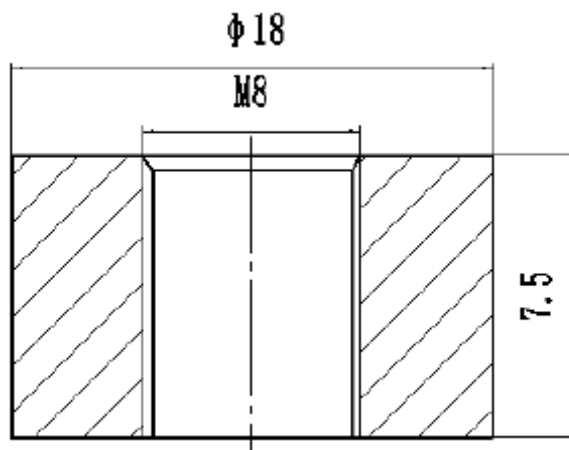
Номинальное напряжение	12В	
Емкость	245 Ач	
Размеры	Общая высота	225 мм
	Высота	245 мм
	Длина	521 мм
	Ширина	269 мм
Вес	71,5 кг	



### Характеристики:

Емкость	20-часовой разряд (12.25А , 10.50V)	245 Ач
	10-часовой разряд (22.54А , 10.50V )	225.4 Ач
	5-часовой разряд (41.65А , 10.50V)	208.25 Ач
	Часовой разряд (145А , 10.20V)	145 Ач
Внутреннее сопротивление	Полностью заряженная батарея	~2,5 mΩ
Макс. ток разряда	1200А(1с)	
Макс. ток заряда	73.5А	
Ток короткого замыкания	4800А	
Заряд (Постоянное напряжение на эл.)	Цикл.	2.450 V
	Буфер.	2.275 V

### Тип токовывода:



### Характеристики разряда постоянным током (А,25°C)

Напряжение (V) / время	5мин	10мин	15мин	30мин	60мин	3ч	5ч	10ч	20ч
9,6	740	495	385	240	150	65.05	42.01	22.90	12.39
9,9	717	482	379	237	148	64.70	41.92	22.86	12.37
10,2	675	460	367	231	145	64.00	41.77	22.75	12.33
10,8	525	379	316	209	132	60.50	41.29	22.20	12.12

### Характеристики разряда постоянной мощностью (Вт,25°C)

Напряжение (V) / время	5мин	10мин	15мин	30мин	60мин	3ч	5ч	10ч	20ч
9,6	1230	845	670	428	271	120.3	77.30	42.90	23.30
9,9	1217	833	663	424	268	120.1	77.22	42.88	23.29
10,2	1165	805	650	416	263	119.3	77.00	42.83	23.27
10,8	945	687	575	382	243	114.5	75.50	42.40	23.15



Балтийская  
Энергетическая  
Компания

ЗАО «Балтийская Энергетическая Компания»  
195220, г. Санкт-Петербург,  
ул. Гжатская, д. 21, лит. А  
тел.: +7(812)448-48-81  
факс: +7(812)448-48-82  
e-mail: info@balt-energo.com