



## PR12-100 ( 12В 100 Ач )

ГЕРМЕТИЗИРОВАННАЯ СВИНЦОВО-КИСЛОТНАЯ АККУМУЛЯТОРНАЯ БАТАРЕЯ ТИПА AGM

### Спецификации:

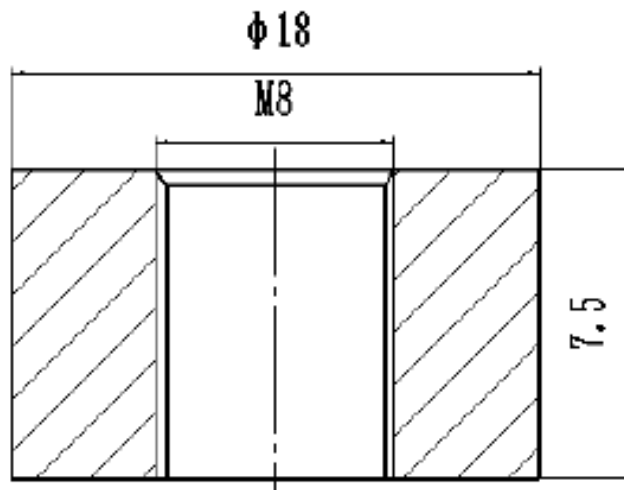
Номинальное напряжение	12В	
Емкость	100 Ач	
Размеры	Общая высота	223.5 мм
	Высота	216 мм
	Длина	329 мм
	Ширина	172 мм
Вес	30.5 кг	



### Характеристики:

Емкость	20-часовой разряд (5.0А, 10.50V)	100 Ач
	10-часовой разряд (9.3А, 10.50V)	93 Ач
	5-часовой разряд (17.0А, 10.50V)	85 Ач
	Часовой разряд (61.0А, 10.20V)	61 Ач
Внутреннее сопротивление	Полностью заряженная батарея	~4.0 mΩ
Макс. ток разряда	800А (1с)	
Макс. ток заряда	30А	
Ток короткого замыкания	3000А	
Заряд (Постоянное напряжение на эл.)	Цикл.	2.450 V
	Буфер.	2.275 V

### Тип токовывода:



### Характеристики разряда постоянным током (А, 25°C)

Напряжение (V) / время	5мин	10мин	15мин	30мин	60мин	3ч	5ч	10ч	20ч
9,6	335	236	181	110	64.0	26.8	17.5	9.50	5.13
9,9	315	227.0	175	107	62.5	26.5	17.4	9.40	5.10
10,2	292	216.0	169	104	61.0	26.0	17.2	9.35	5.06
10,8	237	183.0	151	97	58.0	25.0	16.6	9.15	4.90

### Характеристики разряда постоянной мощностью (Вт, 25°C)

Напряжение (V) / время	5мин	10мин	15мин	30мин	60мин	3ч	5ч	10ч	20ч
9,6	565	422	329	204	119.0	50.5	33.30	18.20	9.90
9,9	540	410	323	201	117.7	50.4	33.25	18.17	9.88
10,2	509	394	315	197	116.0	50.1	33.15	18.13	9.85
10,8	429	343	287	186	111.0	48.5	32.30	17.95	9.64