



## PR12-120 ( 12В 120 Ач )

герметизированная свинцово-кислотная аккумуляторная батарея типа AGM

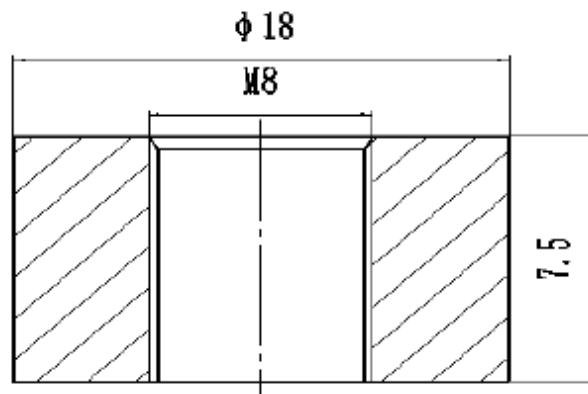
### Спецификации:

Номинальное напряжение	12В	
Емкость	120 Ач	
Размеры	Общая высота	231,5 мм
	Высота	224 мм
	Длина	407 мм
	Ширина	173 мм
Вес	36,9 кг	

### Характеристики:

Емкость	20-часовой разряд (6А , 10.50V)	120 Ач
	10-часовой разряд (11.04А , 10.50V)	110.4 Ач
	5-часовой разряд (20.4А , 10.50V)	102 Ач
	Часовой разряд (73.2А , 10.20V)	73.2 Ач
Внутреннее сопротивление	Полностью заряженная батарея	~3.8 мΩ
Макс. ток разряда	600А(1с)	
Макс. ток заряда	36А	
Ток короткого замыкания	3158А	
Заряд (Постоянное напряжение на эл.)	Цикл.	2.450 V
	Буфер.	2.275 V

### Тип токовывода:



### Характеристики разряда постоянным током (А, 25°C)

Напряжение (V) / время	5мин	10мин	15мин	30мин	60мин	3ч	5ч	10ч	20ч
9,6	372	280	217	132.0	76.5	32.00	20.95	11.40	6.156
9,9	366	275	213	130.2	75.3	31.79	20.90	11.35	6.135
10,2	351	264	205	127.0	73.2	31.40	20.75	11.24	6.090
10,8	268	219.6	179	114.0	68.0	29.50	19.70	10.80	5.880

### Характеристики разряда постоянной мощностью (Вт, 25°C)

Напряжение (V) / время	5мин	10мин	15мин	30мин	60мин	3ч	5ч	10ч	20ч
9,6	615	470	370	237	142.0	60.60	39.96	21.84	11.88
9,9	610	465	365	236	140.9	60.45	39.89	21.81	11.87
10,2	590.4	455	357	233	139.0	60.00	39.75	21.70	11.82
10,8	460	387	320	215	131.0	57.50	38.50	21.10	11.50



ЗАО «Балтийская Энергетическая Компания»  
195220, г. Санкт-Петербург,  
ул. Гжатская, д. 21, лит. А  
тел.: +7(812)448-48-81  
факс: +7(812)448-48-82  
e-mail: info@balt-energo.com