



PR12-200(A) (12В 200 Ач)

ГЕРМЕТИЗИРОВАННАЯ СВИНЦОВО-КИСЛОТНАЯ АККУМУЛЯТОРНАЯ БАТАРЕЯ ТИПА AGM

Спецификации:

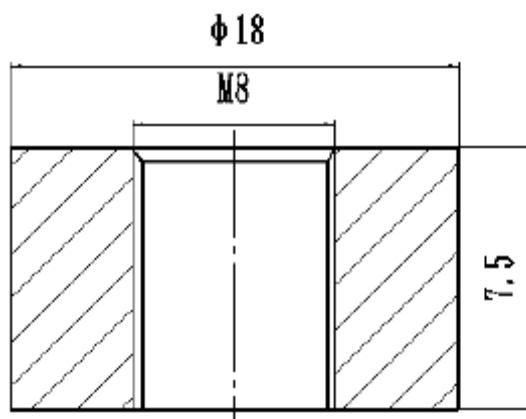
Номинальное напряжение	12В	
Емкость	200 Ач	
Размеры	Общая высота	223 мм
	Высота	218 мм
	Длина	522 мм
	Ширина	234 мм
Вес	59 кг	



Характеристики:

Емкость	20-часовой разряд (10А , 10.50V)	200 Ач
	10-часовой разряд (18.6А , 10.50V)	186 Ач
	5-часовой разряд (34А , 10.50V)	170 Ач
	Часовой разряд (120А , 10.20V)	120 Ач
Внутреннее сопротивление	Полностью заряженная батарея	~3 mΩ
Макс. ток разряда	1000А(1с)	
Макс. ток заряда	60А	
Ток короткого замыкания	4000А	
Заряд (Постоянное напряжение на эл.)	Цикл.	2.450 V
	Буфер.	2.275 V

Тип токовывода:



Характеристики разряда постоянным током (А,25°C)

Напряжение (V) / время	5мин	10мин	15мин	30мин	60мин	3ч	5ч	10ч	20ч
9,6	610	420	322	197	123.3	54.4	35.3	19.00	10.20
9,9	585	405	312	191	122.2	54.2	35.1	18.95	10.17
10,2	550	383	296	185	115.0	53.7	34.7	18.83	10.11
10,8	430	312	247	163	108.0	51.1	33.2	18.30	9.910

Характеристики разряда постоянной мощностью (Вт,25°C)

Напряжение (V) / время	5мин	10мин	15мин	30мин	60мин	3ч	5ч	10ч	20ч
9,6	1020	710	568	350	225.3	101.0	66.5	36.3	19.8
9,9	1000	700	565	347	225.0	100.8	66.4	36.25	19.79
10,2	957	677	545	341	223.5	100.5	66.1	36.13	19.76
10,8	775	575	470	312	208.0	99.0	64.5	35.50	19.55



ЗАО «Балтийская Энергетическая Компания»
195220, г. Санкт-Петербург,
ул. Гжатская, д. 21, лит. А
тел.: +7(812)448-48-81
факс: +7(812)448-48-82
e-mail: info@balt-energo.com